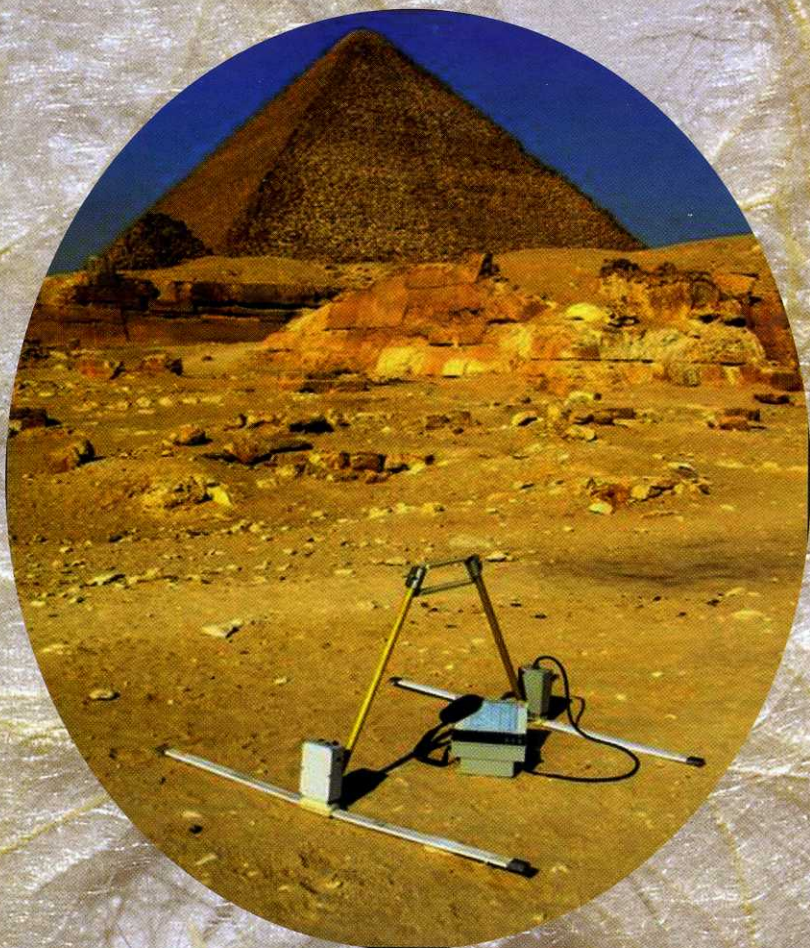


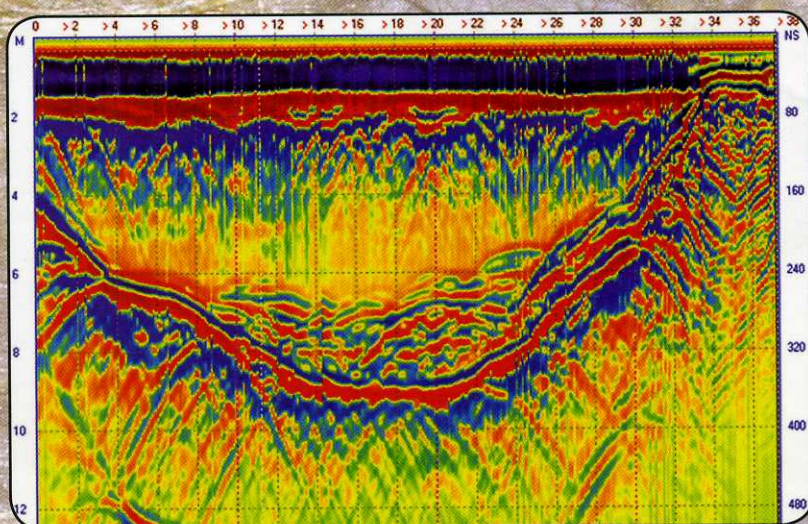
**В. Копейкин**

# **Рассказы про георадар, и не только**





Когда летели на Ванавару, на болотах видели кресты трасс своей георадарной съемки. Они должны быть видны из космоса. У любителей Google Earth они могут опять вызвать переполох и возродить гипотезу о пришельцах, что с нами уже было на Тамани.



*Георадарное сечение Сусловской воронки Тунгусского метеорита*